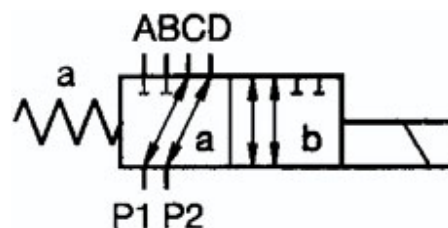
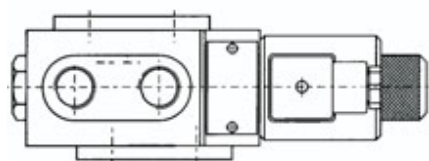


10. Valimisventiilid, elektrilised

Elektrilised 6 kanaliga ventiilid

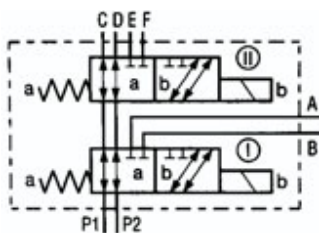
Tüüp	Toode	Vooluhulk	Max surge	Liides
MKVH 6/2-6-38	6 kanaliga ventiil 12V või 24V	50 l/min	315 bar	R 3/8"
MKVH 6/2-6-12	6 kanaliga ventiil 12V või 24V	50 l/min	315 bar	R 1/2"
MKVH 6/2-10-34	6 kanaliga ventiil 12V või 24V	80 l/min	315 bar	R 3/4"
MKV 6/2-16-N	6 kanaliga ventiil 12V või 24V	250 l/min	350 bar	SAE 1"

Lisateave: KVH ventiili max kasutusurve on 315 bar kasutades lekkeliidet, ilma selleta on 210 baari.



Elektrilised 8 kanaliga ventiilid

Tüüp	Toode	Vooluhulk	Max surge	Liides
MKVH 8/3-6-12	8 kanaliga ventiil 12V või 24V	50 l/min	210 bar	R 1/2"

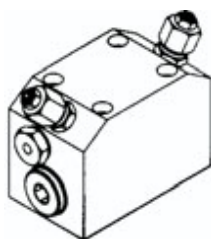


Elektrilised 3 kanaliga ventiilid

Tüüp	Toode	Vooluhulk	Max surge	Liides
MKVC 3/2-10	3 kanaliga ventiil 12V või 24V	60 l/min	210 bar	R 1/2"
MVS 92 12/24	3 kanaliga ventiil 12V või 24V	100 l/min	300 bar	R 3/4"

Survega vahetuvad ventiilid

Tüüp	Toode	Vooluhulk	Max surve	Liides
MAD 3RI	4/2-kanaliventiil	30 l/min	300 bar	NK 6
MPKV-10	4/2-kanaliventiil	60 l/min	200 bar	NK 10



Vooluhulgaga vahetuvad ventiilid

Tüüp	Toode	Vooluhulk	Max surve	Liides
MAD 3 IP	4/2-kanaliventiil	2-30 l/min	320 bar	NK 6
MAD 5 IP	4/2-kanaliventiil	10-100 l/min	320 bar	NK 10

