

1. Hüdrosilindrid

Kahepoolse toimega hüdraulilised silindrid – põhiversioon

Seeria MCL32 = Kolvi \emptyset + varda \emptyset + käik

| Tüüp | Kolvikäik (mm) | Asendi pikkus (mm) |
|--------------------|----------------|--------------------|
| MCL 32. 20. 50 GE | 50 | 195 |
| MCL 32. 20. 100 GE | 100 | 245 |
| MCL 32. 20. 150 GE | 150 | 295 |
| MCL 32. 20. 200 GE | 200 | 345 |
| MCL 32. 20. 250 GE | 250 | 395 |
| MCL 32. 20. 300 GE | 300 | 445 |
| MCL 32. 20. 400 GE | 400 | 545 |
| MCL 32. 20. 500 GE | 500 | 645 |

Lisainfo: Silmalaagri ava diameeter 15mm

Ühendusliited G1/4" sisekeere

Seeria MCL40 = Kolvi \emptyset + varda \emptyset + käik

| Tüüp | Kolvikäik (mm) | Asendi pikkus (mm) |
|---------------------|----------------|--------------------|
| MCL 40. 20. 50 GE | 50 | 230 |
| MCL 40. 20. 100 GE | 100 | 280 |
| MCL 40. 20. 150 GE | 150 | 330 |
| MCL 40. 20. 200 GE | 200 | 380 |
| MCL 40. 20. 250 GE | 250 | 430 |
| MCL 40. 20. 300 GE | 300 | 480 |
| MCL 40. 25. 300 GE | 300 | 480 |
| MCL 40. 20. 350 GE | 350 | 530 |
| MCL 40. 25. 350 GE | 350 | 530 |
| MCL 40. 20. 400 GE | 400 | 580 |
| MCL 40. 25. 400 GE | 400 | 580 |
| MCL 40. 25. 450 GE | 450 | 630 |
| MCL 40. 25. 500 GE | 500 | 680 |
| MCL 40. 25. 550 GE | 550 | 730 |
| MCL 40. 25. 600 GE | 600 | 780 |
| MCL 40. 25. 700 GE | 700 | 880 |
| MCL 40. 25. 800 GE | 800 | 980 |
| MCL 40. 25. 900 GE | 900 | 1080 |
| MCL 40. 25. 1000 GE | 1000 | 1180 |

Lisainfo: Silmalaagri ava diameeter 20mm

Ühendusliited G1/4" sisekeere

- **GE** tüüpi hüdrosilinder koos silmalaagritega
- **HMO** tüüpi hüdrosilinder ilma silmalaagriteta (info lk 3)

Seeria MCL50.25 = Kolvi \emptyset + varda \emptyset + käik

| Tüüp | Kolvikäik (mm) | Asendi pikkus (mm) |
|--------------------|----------------|--------------------|
| MCL 50. 25. 100 GE | 100 | 310 |
| MCL 50. 25. 150 GE | 150 | 360 |
| MCL 50. 25. 200 GE | 200 | 410 |
| MCL 50. 25. 250 GE | 250 | 460 |
| MCL 50. 25. 300 GE | 300 | 510 |
| MCL 50. 25. 350 GE | 350 | 560 |
| MCL 50. 25. 400 GE | 400 | 610 |
| MCL 50. 25. 450 GE | 450 | 660 |
| MCL 50. 25. 500 GE | 500 | 710 |
| MCL 50. 25. 550 GE | 550 | 760 |
| MCL 50. 25. 600 GE | 600 | 810 |
| MCL 50. 25. 700 GE | 700 | 910 |
| MCL 50. 25. 800 GE | 800 | 1010 |

Lisainfo: Silmalaagri ava diameeter 25mm
Ühendusliited G3/8" sisekeere

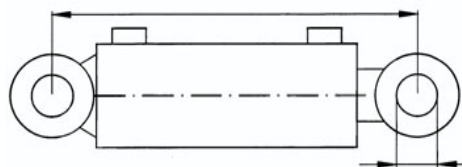
Seeria MCL50.30 = Kolvi \emptyset + varda \emptyset + käik

| Tüüp | Kolvikäik (mm) | Asendi pikkus (mm) |
|---------------------|----------------|--------------------|
| MCL 50. 30. 200 GE | 200 | 410 |
| MCL 50. 30. 250 GE | 250 | 460 |
| MCL 50. 30. 300 GE | 300 | 510 |
| MCL 50. 30. 350 GE | 350 | 560 |
| MCL 50. 30. 400 GE | 400 | 610 |
| MCL 50. 30. 450 GE | 450 | 660 |
| MCL 50. 30. 500 GE | 500 | 710 |
| MCL 50. 30. 550 GE | 550 | 760 |
| MCL 50. 30. 600 GE | 600 | 810 |
| MCL 50. 30. 700 GE | 700 | 910 |
| MCL 50. 30. 800 GE | 800 | 1010 |
| MCL 50. 30. 900 GE | 900 | 1110 |
| MCL 50. 30. 1000 GE | 1000 | 1210 |
| MCL 50. 30. 1100 GE | 1100 | 1310 |
| MCL 50. 30. 1200 GE | 1200 | 1410 |

Lisainfo: Silmalaagri ava diameeter 25mm
Ühendusliited G3/8" sisekeere



mudel **HMO**



mudel **GE**

Seeria MCL60 = Kolvi \emptyset + varda \emptyset + käik

| Tüüp | Kolvikäik (mm) | Asendi pikkus (mm) |
|---------------------|----------------|--------------------|
| MCL 60. 30. 100 GE | 100 | 330 |
| MCL 60. 30. 150 GE | 150 | 380 |
| MCL 60. 30. 200 GE | 200 | 430 |
| MCL 60. 30. 250 GE | 250 | 480 |
| MCL 60. 30. 300 GE | 300 | 530 |
| MCL 60. 30. 350 GE | 350 | 580 |
| MCL 60. 30. 400 GE | 400 | 630 |
| MCL 60. 30. 450 GE | 450 | 680 |
| MCL 60. 30. 500 GE | 500 | 730 |
| MCL 60. 30. 550 GE | 550 | 780 |
| MCL 60. 30. 600 GE | 600 | 830 |
| MCL 60. 30. 700 GE | 700 | 930 |
| MCL 60. 30. 800 GE | 800 | 1030 |
| MCL 60. 30. 900 GE | 900 | 1130 |
| MCL 60. 30. 1000 GE | 1000 | 1230 |
| MCL 60. 30. 1100 GE | 1100 | 1330 |

Lisainfo: Silmalaagri ava diameeter 25 mm
Ühendusliited G3/8" sisekeere

Seeria MCL70 = Kolvi \emptyset + varda \emptyset + käik

| Tüüp | Kolvikäik (mm) | Asendi pikkus (mm) |
|---------------------|----------------|--------------------|
| MCL 70. 40. 200 GE | 200 | 435 |
| MCL 70. 40. 250 GE | 250 | 485 |
| MCL 70. 40. 300 GE | 300 | 535 |
| MCL 70. 40. 350 GE | 350 | 585 |
| MCL 70. 40. 400 GE | 400 | 635 |
| MCL 70. 40. 450 GE | 450 | 685 |
| MCL 70. 40. 500 GE | 500 | 735 |
| MCL 70. 40. 550 GE | 550 | 785 |
| MCL 70. 40. 600 GE | 600 | 835 |
| MCL 70. 40. 700 GE | 700 | 935 |
| MCL 70. 40. 800 GE | 800 | 1035 |
| MCL 70. 40. 900 GE | 900 | 1135 |
| MCL 70. 40. 1000 GE | 1000 | 1235 |
| MCL 70. 40. 1100 GE | 1100 | 1335 |

Lisainfo: Silmalaagri ava diameeter 30mm .Ühendusliited G3/8 sisekeere

Seeria MCL80 = Kolvi \emptyset + varda \emptyset + käik

| Tüüp | Kolvikäik (mm) | Asendi pikkus (mm) |
|---------------------|----------------|--------------------|
| MCL 80. 50. 200 GE | 200 | 475 |
| MCL 80. 50. 300 GE | 300 | 575 |
| MCL 80. 50. 400 GE | 400 | 675 |
| MCL 80. 50. 500 GE | 500 | 775 |
| MCL 80. 50. 600 GE | 600 | 875 |
| MCL 80. 50. 700 GE | 700 | 975 |
| MCL 80. 50. 800 GE | 800 | 1075 |
| MCL 80. 50. 900 GE | 900 | 1175 |
| MCL 80. 50. 1000 GE | 1000 | 1275 |
| MCL 80. 50. 1100 GE | 1100 | 1375 |

Lisainfo: Silmalaagri ava diameeter 40mm
Ühendusliited G1/2 sisekeere

Seeria CL100 = Kolvi \emptyset + varda \emptyset + käik

| Tüüp | Kolvikäik (mm) | Asendi pikkus (mm) |
|---------------------|----------------|--------------------|
| MCL 100. 60. 300 GE | 300 | 610 |
| MCL 100. 60. 400 GE | 400 | 710 |
| MCL 100. 60. 500 GE | 500 | 810 |
| MCL 100. 60. 600 GE | 600 | 910 |
| MCL 100. 60. 800 GE | 800 | 1110 |
| MCL 100.60.1000 GE | 1000 | 1310 |

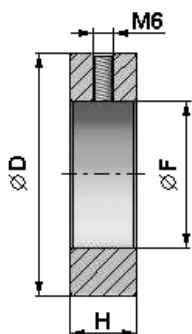
Lisainfo: Silmalaagri ava diameeter 45 mm
Ühendusliited R1/2 sisekeere

Tüüp

Pidurisilinder 40.25.80 ühe toimega, MOPR402507

NB! Toimetame vajadusel kohale ka tootekataloogist erinevaid suurusid, teleskoopsilindreid ja samuti silindrite komponente. Küsi julgesti lisa!

Sfäärilise laagri pesa „GE”



| Kood | Laager | ØD | ØF | H |
|---------|----------|----|----|----|
| MNLP 15 | GE 15 DO | 40 | 26 | 11 |
| MNLP 20 | GE 20 DO | 50 | 35 | 14 |
| MNLP 25 | GE 25 DO | 69 | 42 | 19 |
| MNLP 30 | GE 30 DO | 75 | 47 | 20 |
| MNLP 35 | GE 35 DO | 80 | 55 | 22 |
| MNLP 40 | GE 40 DO | 94 | 62 | 26 |

PS! Kui silinder tuleb Itaaliast koos GE-ga, siis nad sisaldavad MNLP tüüpi silma-laagreid.

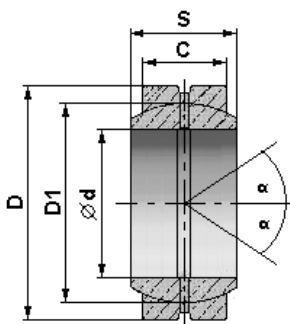
Lukustusrõngas laagrite

| Tüüp | Laager |
|------------|-----------|
| MLL 63-25 | MGE 25 DO |
| MLL 75-30 | MGE 30 DO |
| MLL 85-35 | MGE 35 DO |
| MLL 95-40 | MGE 40 DO |
| MLL 118-45 | MGE 45 DO |
| MLL 125-50 | MGE 50 DO |
| MLL 160-60 | MGE 60 DO |
| MLL 190-70 | MGE 70 DO |

Kui silinder tuleb ilma GE-ta Itaalia tehasesest, siis kasutatakse MLL tüüpi (koos lukustusrõngaga)

Silindrisilma laagrid

Sfääriline silmalaager „GE”



| Kood | Ød | D | S | C | D1 | α° |
|------------|----|----|----|----|------|----|
| M GE 15 DO | 15 | 26 | 12 | 9 | 22 | 8 |
| M GE 20 DO | 20 | 35 | 16 | 12 | 29 | 9 |
| M GE 25 DO | 25 | 42 | 20 | 16 | 35,5 | 7 |
| M GE 30 DO | 30 | 47 | 22 | 18 | 40,7 | 6 |
| M GE 35 DO | 35 | 55 | 25 | 20 | 47 | 6 |
| M GE 40 DO | 40 | 62 | 28 | 22 | 53 | 7 |
| M GE 45 DO | 45 | 68 | 32 | 25 | 60 | 7 |
| M GE 50 DO | 50 | 75 | 35 | 28 | 66 | 6 |
| M GE 60 DO | 60 | 90 | 44 | 36 | 80 | 6 |
| M GE 70 DO | 70 | | | | | |