

### 3. Käsijuhtimis-suunaventiilid

#### CV 300 seeria R 3/4"

1-4 või 6 sektsiooniline ühes kokkuvalatud korpuses ventiil  
 vooluhulk 40-140 l/min  
 max rõhk 270 bar  
 max rõhk paagiliideses 10 bar  
 seeriasse ühendamine seerianipliga

Tüüp	Kokkupanek
MCV 301	1 - sektsiooniline
MCV 302	2 - sektsiooniline
MCV 303	3 - sektsiooniline
MCV 304	4 - sektsiooniline
MCV 306	6 - sektsiooniline

Põhimudelid vedrukeskasendi juhtimisega, ühe või kahetoimelised tapid on varustatud peamise ülerõhukaitseventiiliga.

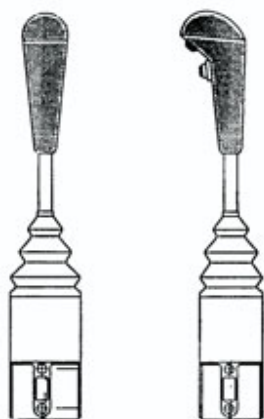
#### Lisahinnad (paigaldatuna ventiilile)

Tüüp	Toode
MOHJ. 10	Kuullukustus kõikides asendites
MOHJ. 13	Kuullukustus 2-s asendis ,tapp väljatõmmatuna
MOHJ. 14	Kuullukustus 1-s asendis, tapp sisselükatuna
MOHJ. P	Õhurõhkjuhtimisega
MOHJ. EP	Elektri ja õhurõhkjuhtimisega
M Kara 311	4-s ujuvasend (tapp ja juhtimine)
MS	Seerialiidesnippel
MC	Rõhu klapp
MCA	Rõhu- ja imuklapid (ventiilid)
MS1	Käsikang, püstine
MS2	Käsikang, horisontaalis
M4S	Mootoritapp
M3W	Kaablikinnitus 3-le tapile
M4W	Kaablikinnitus 4-le tapile

Tapi tüüp	Sümbol
Kahetoimeline	
Ühetoimeline	
Ujuv	
Mootor	

**Käsitsijuhitavad ventiilid**  
**Juhtkangid kaablitele**

Tüüp	Toode
MWK100-2.0	Ühele tapile
MWK200-2.0	Kahele tapile
MWK200-2.2	Kahele tapile pluss elektrilüliti
MWK200-2.3	Kahele tapile pluss 2 elektrilüliti



**Juhtkaablid**

Tüüp	Pikkus
M4K-5050	1000 mm
M4K-5052	1200 mm
M4K-5055	1500 mm
M4K-5060	2000 mm
M4K-5065	2500 mm
M4K-5070	3000 mm
M4K-5075	3500 mm

**Seeria CV452 R 1/2"**

Niinimetatud koormakallutusventiil  
max vooluhulk 90 l/min  
max rõhk 320 bar

**Tüüp**

**MCV 452B-3113W-3R93W**

Ventiil on ühtevalatud korpuses kahe tapiga. Esimene tapp on tavaline kahetoimeline ja teine kahetoimeline, varustatud neljanda ujuva asendiga, ventiilil on lisaks 4tk rõhu-tõmbeklappi kui ka kaablisobitajad mõlemale tapile.

**Tähelepanu!** Meie tootevalikusse kuulub ka ventiile vooluhulgaga kuni 150l/min.



**Seeriad Q25 ja Q45**

1-8 avaga monoblokk ventiil  
max vooluhulk Q25 40l/min  
max vooluhulk Q45 60l/min  
max rõhk 350 bar (1-2 tapiga)  
max rõhk 300bar (3-8 tapiga)

Tüüp	Koostis
MQ25 M/1	1-sektsiooniline
MQ25 M/2	2- sektsiooniline
MQ25 M/3	3- sektsiooniline
MQ25 M/4	4- sektsiooniline
MQ25 M/5	5- sektsiooniline
MQ25 M/6	6- sektsiooniline
MQ45 M/1	1- sektsiooniline

MQ45 M/2	2- sektsiooniline
MQ45 M/3	3- sektsiooniline
MQ45 M/4	4- sektsiooniline
MQ45 M/5	5- sektsiooniline
MQ45 M/6	6- sektsiooniline
MQ45 M/7	7- sektsiooniline
MQ45 M/8	8- sektsiooniline

Koos ventiiliga:

Toode

Seerianippel Q25M

Asendilukustus R3, kõik asendid

Asendilukustus R1, lukustub vedrust tõmmates

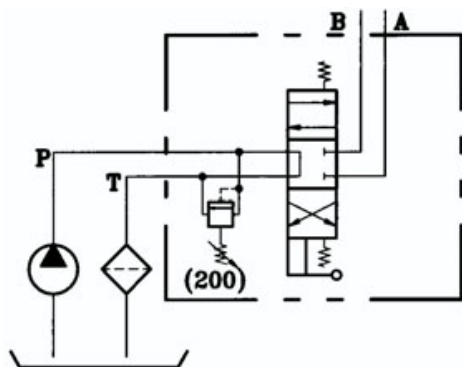
Asendilukustus, lukustub vedru lükates

Õhurõhusuunaja

Neljas voolav asend 116Z1-R8

Kaabeljuhtimine A8

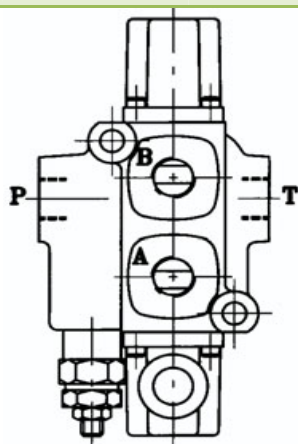
Käsihoob Q1



### Seeria Q35 R/8"

- ainult 1-seksioonilisena ilma seerialiitevõimaluseta
- max vooluhulk 50 l/min
- max rõhk 300 bar

Tüüp	Koostis
MQ35 M/1	1-seksiooniline



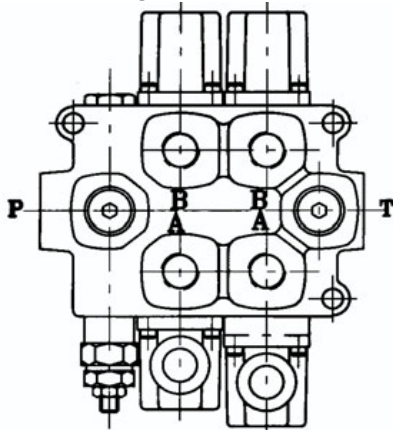
### Seeriad Q75 ja Q95

- 1-6 seksiooniline monoblokk ventiil
- max voolavus Q75 80 l/min
- max voolavus Q95 120 l/min
- max rõhk 350 baari (1-seksiooniline)
- max rõhk 300 baari (2-3 tapiline)
- max rõhk 270 baari (4-5 tapiline)

Tüüp	Koostis
MQ75 M/1	1-tapiga
MQ75 M/2	2-tapiga
MQ75 M/3	3-tapiga
MQ75 M/4	4-tapiga
MQ75 M/5	5-tapiga
MQ75 M/6	6-tapiga
MQ95 M/1	1-tapiga
MQ95 M/2	2-tapiga
MQ95 M/3	3-tapiga

Lisateave: Q75 on G 1/2" ja Q95 G 3/4" avadega.

Põhimudelid on vedru keskasendi juhtimisega, 1-, 2- või mootoritapid varustatuna peamise ülerõhu kaitseventiiliga. On saada ka ventiile elektrilise lülitusega „on-off” või proportsionaalse juhtimisega.



Lisa ventiilidesse paigaldatuna:

Toode
Seerianippel
Asendilukustus R3, kõik asendid
Asendilukustus R1, lukustus tõmmates hooba
Asendilukustus R2, lukustus lükates hooba
Õhusurvejuhtimine P1
Neljas voolav asend 116Z1-R8
Kaabeljuhtimine A8

Spetsiaalventiilid

Tüüp	Toode
MQ25-103/RTLS	Pöördtapiline suunamine
MQ75-103/RTLS	Pöördtapiline suunamine
MQ45-103/A1R12	Puulõhkuja ventiil
MQ25-103R1K	Survet tagastav

